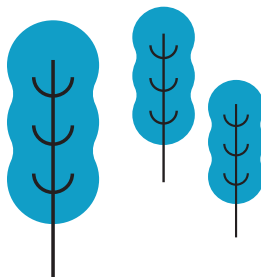




NY SERIE AF PRO-HT-BEHOLDERE TIL ECOi

Nyd en effektiv beholder til varmt brugsvand.

Panasonic PRO-HT-beholdere til erhvervsbrug opfylder alle dine krav til varmtvandsbrug og giver en maksimal vandtemperatur på 65 °C.



NY SERIE AF PRO-HT-BEHOLDERE TIL ECOi

Beholder med stor volumen og høj temperatur til erhvervsbrug.

**VANDUDGANGS-
TEMPERATUR PÅ
MAKSIMALT
65 °C**

1 Høj ydeevne og besparelse

- A7 COP 5,29 og 6,70 til ECOi med tre rør ved varmegenvinding.
- Effektiv varmtvandsproduktion med varmegenvinding
- Varmt vand med høj temperatur uden forvarmer
- Spar installationstid og omkostninger ved at springe yderligere tilbehør over

2 Varmtvandsproduktion med samtidig opvarmning og køling

- Maksimal vandudgangstemperatur på op til 65 °C uden et elektrisk varmelegeme
- Beholder med stor volumen fra 750 l til 1000 l
- Varmevexlerens design forebygger forkalkning

3 Pålidelig kvalitet

- Varmevexler med dobbelt rør i henhold til lovgivning om drikkevand
- Beholder og varmevexler fremstillet af rustfrit stål
- Indvendig og udvendig bejdning

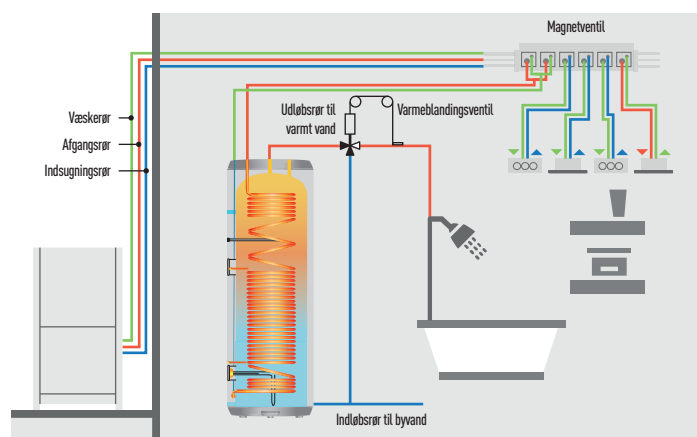


Løsningseksempel med varmtvandsbeholder på 1000 liter + ECOi med tre rør, blandet system

- Ideelt tilbud til hotelprojekter
- Produktion af varmt brugsvand under spontan opvarmning og køling
- Varmt vand op til 65 °C produceres effektivt ved hjælp af varmegenvinding
- A7 COP 6,70 baseret på varmegenvinding

Liste over de enkelte systemers kompatibilitet med ECOi

Model	Produktkompatibilitet	Temperatur i varmtvandsudløb
PAW-VP750LDHW	U-16MF3 (tre rør)	65 °C
PAW-VP1000LDHW	U-16MF3 (tre rør)	65 °C



PRO-HT TANK

Få en effektiv beholder til varmt brugsvand og opvarmning og afkøling

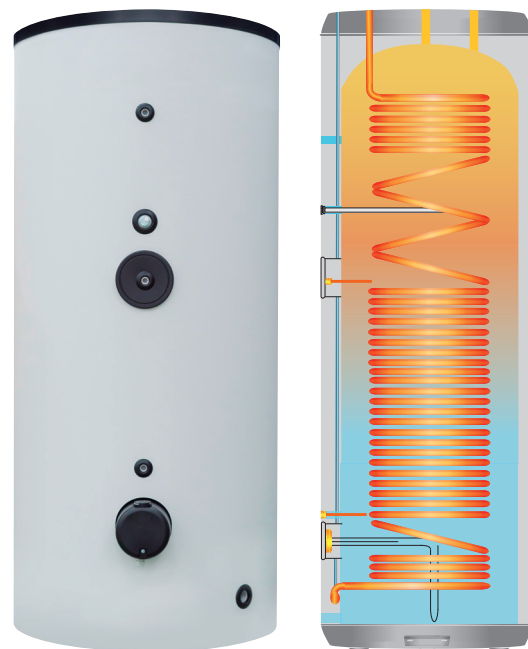
Panasonic PRO-HT-beholdere til erhvervsbrug opfylder alle dine krav til varmtvandsbrug og giver en maksimal vandtemperatur på 65 °C.

Varmt vand med høj temperatur produceres effektivt uden forvarmere.

Panasonic PRO-HT-beholdere til erhvervsbrug kan kombineres med ECOi med tre rør og tilpasses til forskellige projekter fra eksklusiv beboelse til kontorer og hoteller.

Tekniske detaljer

- Vandmængde 750 l og 1000 l
- Maksimumstemperatur for varmtvandsproduktion på 65 °C uden boostere
- Varmespiral 52 m (750 l) og 63 m (1000 l)
- Beholdermateriale 3 mm
- ABS eksternt hus



PRO-HT-beholder			PAW-VP750LDHW	PAW-VP1000LDHW
Udendørsenhed			U-16MF3E8	U-16MF3E8
Volumen		L	726	933
Højde	H x B	mm	1855 x 990	2210 x 990
Tilslutninger til vandforsyningen			1 1/4"	1 1/4"
Nettovægt/med vand		kg	179 / 929	191 / 1121
Nominal elektrisk effekt		kW	5,29	6,14
Referenceaftapningscyklus			2XL	2XL
Energiforbrug ved valgt cyklus A7/W10-55		kWh	4,14	5,10
Energiforbrug ved valgt cyklus A15/W10-55		kWh	3,50	4,61
COP-værdi, varmt brugsvand (A7/W10-55) EN 16147 ¹⁾			5,29	4,81
COP-værdi, varmt brugsvand (A15/W10-55) EN 16147 ²⁾			7,01	5,32
Indgangseffekt i standby i henhold til EN16147		W/t	77	80
Lydtryk ved 1 meter		dB(A)	53	57
Mængde af kølemiddel		Kg	8,3	8,3
Gennemsnitlig isoleringstykkelse		mm	100	100
Varmevekslertilslutning for indgang/udgang		Tommer (mm)	1/2(12,70) / 3/4(19,05)	1/2(12,70) / 3/4(19,05)
Maksimalt energiforbrug uden varmelegeme		kW	20,4	20,4
Maksimalt energiforbrug med varmelegeme		W	26,4	26,4
Antal elektriske varmelegemer x effekt		W	1 x 6000	1 x 6000
Spænding/frekvens		V / Hz	400/50	400/50
Elektrisk sikringsbeskyttelse		A	16	16
Fugtbeskyttelse			IP 24	IP 24
Maksimal rørlængde		m	50	50
Højdeforskel (indendørs/udendørs)		m	30/30	30/30
Driftsområde - udendørstemperatur		°C	-20 ~ +35	-20 ~ +35
Maksimal vandtemperatur (varmepumpe)		°C	65	65
Maksimal vandtemperatur (elektrisk varmelegeme)		°C	85	85
Kølemiddel (R410A)/CO ₂ Eq.		kg / T	8,3 / 17,1	8,3 / 17,1

Tilbehør

PAW-VP-RTC5B-VRF Styreenhed til beholder for ECOi-system

Tilbehør

PAW-VP-VALV-160/280 Ekspansionsventilsæt 16 kW/28 kW

¹⁾ Opvarmning af sanitetsvand på op til 55 °C med en indløbslufttemperatur på 7 °C, luftfugtighed på 89 % og indløbsvandtemperatur på 10 °C. I henhold til EN16147. ²⁾ Opvarmning af sanitetsvand op til 55 °C med en indløbslufttemperatur på 15 °C, luftfugtighed på 74 % og indløbsvandtemperatur på 10 °C. I henhold til EN16147.

Dette produkt er fremstillet, så det opfylder EU's standard for vandkvalitet 98/83 EF med ændring af 2015/1787/EU. Vi yder ikke garanti for produktets levetid, hvis der anvendes grundvand såsom kildevand eller brøndvand, vand fra vandhanen, der indeholder salt eller andre urenheder, og ej heller i områder, hvor vandet er syreholdigt. Vedligeholdelses- og garantiomkostninger relateret til disse tilfælde er kundens ansvar.

* Ved tilslutning under tryk er brug af sikkerhedsventil obligatorisk.

6,70

COP

HØJ YDEEVNE



VARMT BRUGSVAND

65°C

VANDUDLØB

HØJ TEMPERATUR



-20°C

DRIFTSOMRÅDE

5 ÅRS
GARANTI
PÅ KOMPRESSOR

Høj ydeevne. A7 COP 6,70 til ECOi med tre rør ved varmegenvinding. – Varmt brugsvand. Med en PRO-HT-beholder kan du også opvarme varmt brugsvand med meget lave omkostninger med den valgfri varmtvandsbeholder. – Høj temperatur. Maksimal vandudgangstemperatur på op til 65 °C. – Driftsområde. PRO-HT-beholdere virker i varmepumpestand ved udendørstemperaturer på ned til -20 °C. – 5 års kompressorgaranti. Vi yder fem års garanti på alle kompressorer i sortimentet af udendørsenheder.

Panasonic®

For at finde ud af, hvordan Panasonic tager sig af dig,
kan du logge på: www.aircon.panasonic.eu

Panasonic Marketing Europe GmbH
Panasonic Air Conditioning
Hagenauer Strasse 43, 65203 Wiesbaden, Tyskland

heating & cooling solutions

